



【中古一戸建】  
～飯山満町3丁目～

■価格 **2,680** (税込) 万円

土地面積 / 100.00㎡ (約30.25坪)  
建物面積 / 86.94㎡ (約26.29坪)

■物件概要

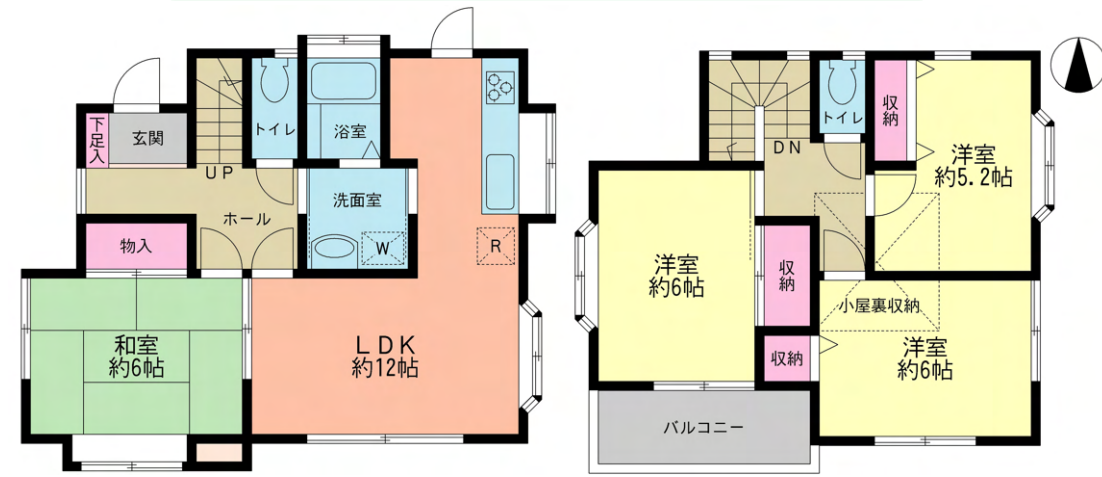
- 所在地 / 船橋市飯山満町3丁目1487番30
- 建物構造 / 木造2階建
- 間取り / 4LDK
- 土地権利 / 所有権
- 地目 / 宅地
- 都市計画 / 市街化区域
- 用途地域 / 第一種中高層住居専用地域
- 高度地区 / 第1種高度地区
- 建蔽率 / 60%
- 容積率 / 200%
- 築年月 / 平成8年11月
- 駐車場 / 1台
- 現況 / 空家
- 引渡日 / 即可
- 接道状況 / 北側約4m私道に約7.2m接道
- 設備 / 公営水道・本下水・都市ガス



- ★南側に建物がなく陽当り良好!
- ★リフォーム済のキレイな室内
- ★徒歩圏内に商業施設充実!
- ★閑静な住宅街なので住環境良好!
- ★カースペース1台!

内装リフォーム済のため綺麗な室内♪

- ・フローリング上貼・壁造作・扉一部交換・全室クロス張替
- ・キッチン交換・浴室交換・トイレ交換・洗面台交換・畳表替え
- ・襖張替・障子張替・CF張替・木部塗装
- ・スイッチコンセント交換・ハウスクリーニング等



快適な生活をサポートする設備仕様

- ・浄水器付システムキッチン・ビルトイン食洗器
- ・浴室換気乾燥機付バス・ウォシュレット付トイレ
- ・24時間換気システム・カラーTVモニターインターホン・シャワーノズル洗面台

新京成電鉄「薬園台」駅徒歩 **10**分  
東葉高速鉄道「飯山満」駅徒歩 **15**分

Life Information

- ・はさま保育園 ..... 徒歩5分(約360m)
- ・不二幼稚園 ..... 徒歩15分(約1200m)
- ・飯山満小学校 ..... 徒歩5分(約390m)
- ・二宮中学校 ..... 徒歩15分(約1170m)
- ・西友 ..... 徒歩7分(約510m)
- ・下総病院 ..... 徒歩4分(約300m)
- ・ローソン飯山満町3丁目店 ..... 徒歩3分(約180m)

■現地案内図



※図面と現況に相違がある場合は現況優先と致します



不動産で人々を笑顔に  
株式会社 **ファンタジア**  
千葉県知事免許(4)第15163号

●お問い合わせは  
**(047)470-0808**  
FAX(047)470-0807  
(公社)全国宅地建物取引業協会会員 (一社)千葉県宅地建物取引業協会会員

<http://www.fantajia.com/>  
●営業時間 / 9:30AM ~ 19:00PM  
●定休日 / 毎週火曜日・水曜日  
〒275-0011 習志野市大久保3丁目15-20



客付会社様へ  
**ネット広告可**  
■手数料: 3% (税込)  
■取引形態: 売主

